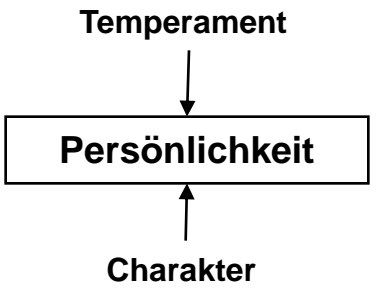


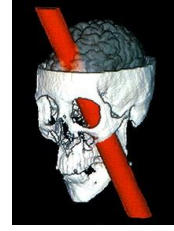
# Persönlichkeit

**Sind wir Marionetten unserer Gene oder sind wir von der Umwelt geprägt – oder erschaffen wir uns selbst?**

gültige Festlegung?



Historische und neue medizinische Befunde

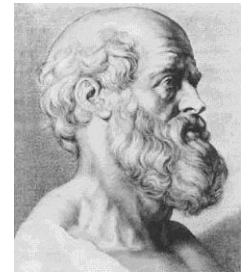


Phineas Gage  
ca. 1850

Durch Verletzungen des Frontallappens verändert sich die Persönlichkeit.

Man versuchte seit jeher die Menschen in Typologien einzuteilen.

- Die vier Körpersäfte
- Blut
  - Schleim
  - gelbe Galle
  - schwarze Galle



Hippokrates  
460 – 377 v.Chr.

> Ist die Persönlichkeit also im Gehirn lokalisiert?

- Bei den Griechen und Römern (Galen) gab es die:
- Sanguiniker
  - Phlegmatiker
  - Choliker
  - Melancholiker

## Konstitutionstypen

Kretschmer 1888 - 1964

- leptosom
- pyknisch
- athletisch



der Pykniker

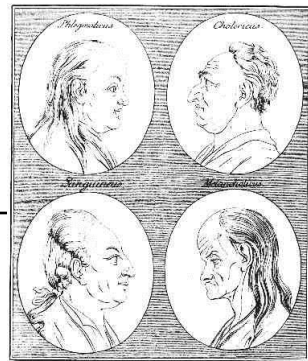
## Psychologie

Riemann 1902 - 1979

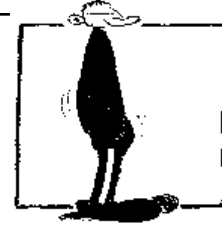
- schizoider Typ
- hysterischer Typ
- zwanghafter Typ
- depressiver Typ

## Die Physiognomik

Hier wird der Mensch vor allem durch seinen Gesichtsausdruck charakterisiert.



Der Phlegmatiker



## heutige Psychologie

### Big Five

- Extraversion
- Offenheit
- Emotionale Stabilität
- Gewissenhaftigkeit
- Verträglichkeit

Es gibt aber noch mehr Typologierungsversuche.